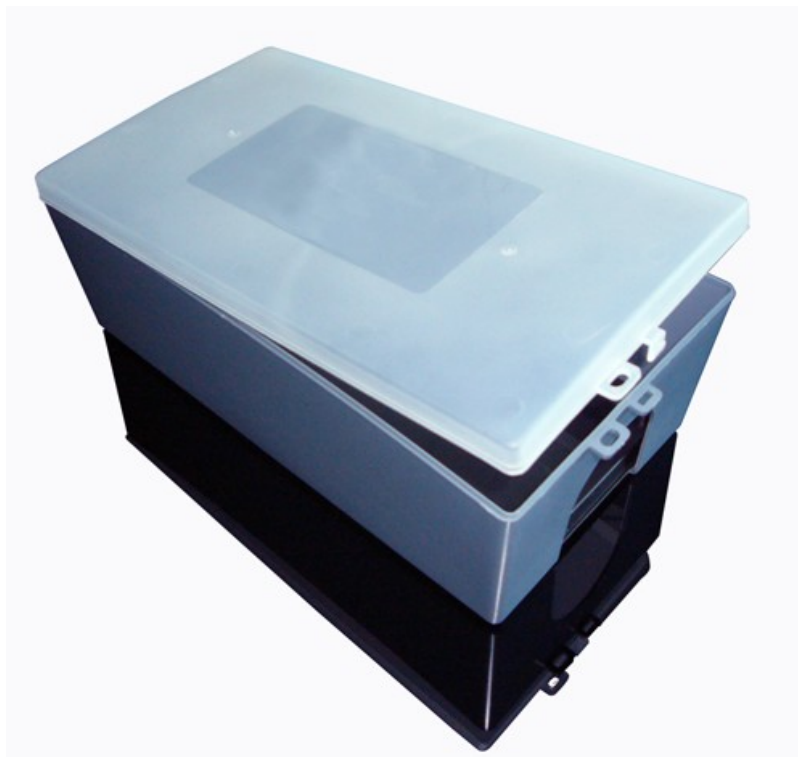


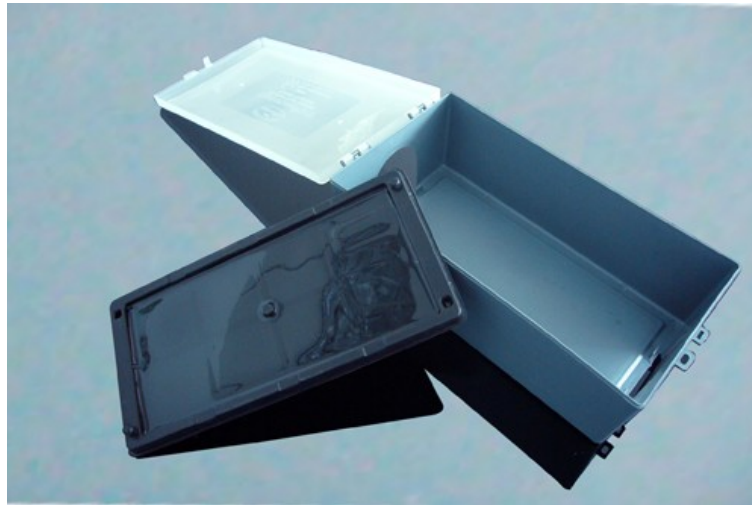
ESTACION PROTEC PARA TRAPPER

Nuestra empresa se dedica a la importación y distribución de equipos de control de plagas. Estos productos se utilizan generalmente para el control de plagas que estropea el medio ambiente y el entorno. Estos son realmente útiles en el control de los insectos, moscas, roedores y ratas para los diferentes tipos de plagas que son responsables de la propagación de enfermedades. Nuestra gama amplia de productos de control de plagas de roedores es la **ESTACION PROTEC PARA TRAPPER**.

Este producto tiene que estar bajo un control adecuado, debe ser protegido contra el polvo y agua, se puede cerrar con llave fácilmente. Estos productos se pueden colocar cerca de las puertas y hendiduras, almacenes y en las zonas verdes sin cultivar.

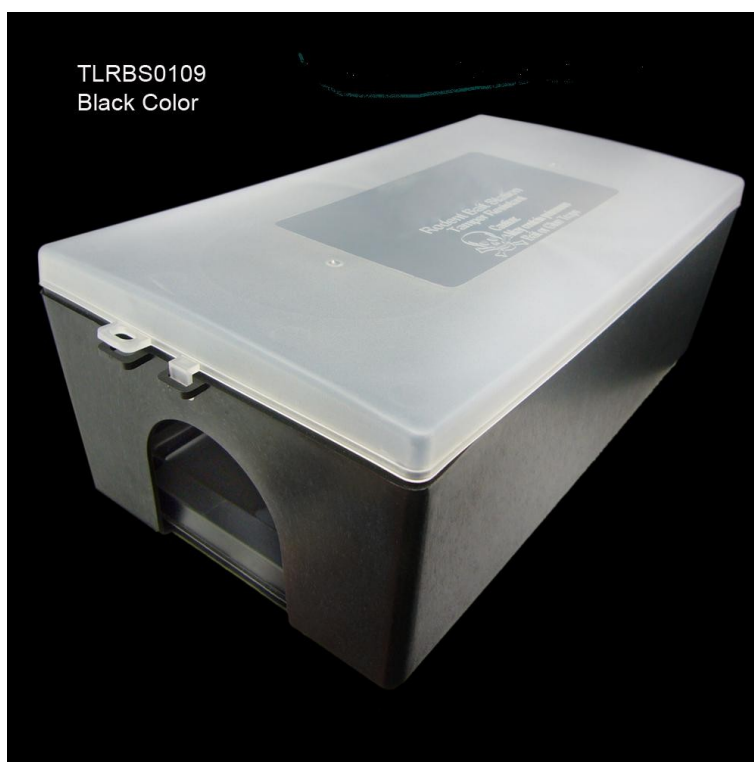
ESTACION PROTEC PARA TRAPPER es resistente a la humedad, el polvo u otros elementos contaminantes. Mantenerlas fuera del alcance de niños y de animales no objetivo. Tapa de cierre se abre con llave incluida con la compra de dichas estaciones de cebo





CARACTERÍSTICAS

- ✓ Soporte fuerte y de gran versatilidad para atrapar roedores que sorprenden a los expertos.
- ✓ Larga durabilidad, que pueden ser reutilizados si es necesario durante un período prolongado de tiempo.
- ✓ Resistente a la temperatura con tapa de cierre con bisagras y diseño de alta resistencia.
- ✓ Fácil de limpiar
- ✓ Elimina ratas y ratones que se encuentren alrededor de su casa y/o patio.
- ✓ Proporcionar una excelente barrera para evitar la re-infestación.
- ✓ La **ESTACION PROTEC PARA TRAPPER** elimina ratas y ratones.
- ✓ Para áreas moderadamente infestadas sin cebos para un máximo de 30 días.
- ✓ No es tóxico, sin olor, seguro y sanitaria.



MATERIAL: POLIPROPILENO (PP) DE ULTIMA GENERACION, LAS CUALES CONTIENEN COMPONENTES ANTI-UV y ANTI-HUMEDAD.

DIMENSIONES:

ANCHO: 15 cm

LARGO: 30 cm

ALTURA: 9.5 cm

PESO: 297 g

COLOR: NEGRO

PRESENTACION: CAJA X 12 UNIDADES

MODO DE EMPLEO

Posición de la estación de cebo:

- ✓ Cerca de puertas y grietas
- ✓ A lo largo del perímetro de las industrias de alimentos (con el fin de crear una barrera a prueba de roedores).
- ✓ En los almacenes, la parte de atrás de los supermercados, en las áreas de manipulación de mercancías, en el área de reciclaje.
- ✓ En áreas verdes donde la presencia de la hierba sin cultivar puede atraer a los roedores.